

輝く毎日
編

スは
マな
イら
しむ

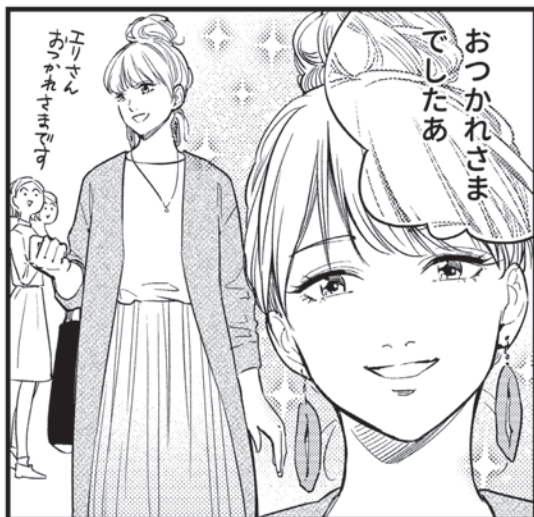


人生を彩る

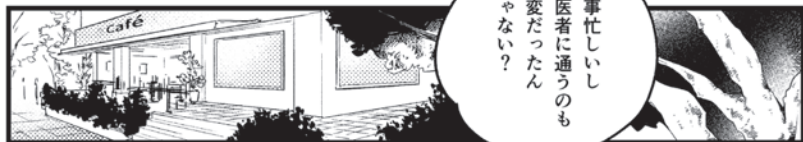
新しい笑顔の選択

「知らなかった
新しい笑顔で自分も
輝ける[★]なんて」

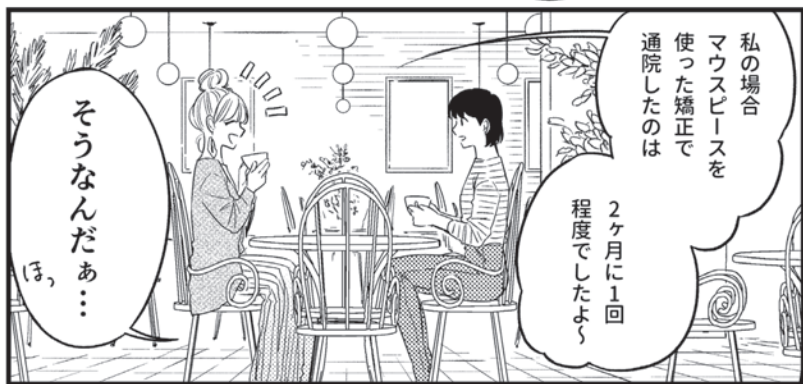








仕事忙しいし
歯医者に通うのも
大変だったん
じゃない？



私の場合
マウスピースを
使った矯正で
通院したのは

2ヶ月に1回
程度でしたよ

そうなんだあ…

ほ、



実は…歯並びと
噛み合わせが
気になってて
歯を見せて
笑えないの…

そしたら
どんどん笑顔に自信が
なくなっちゃって…

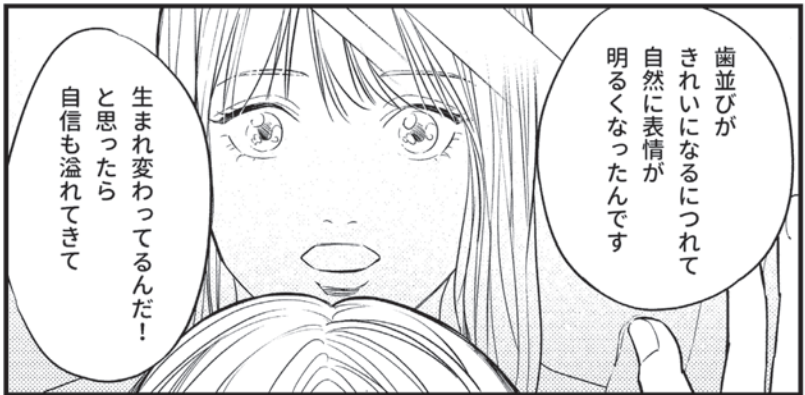


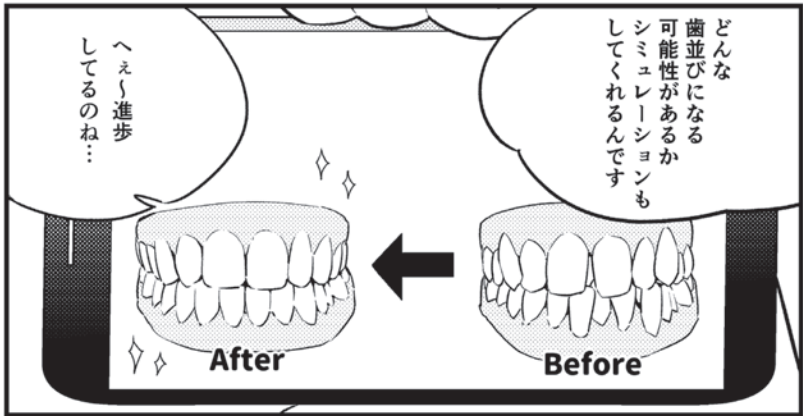
レイナさん
マウスピースを使った
矯正に興味あるんですか？

ドギッ



……







マウスピース型矯正装置による治療の特長

従来のブラケットやワイヤーを使った矯正治療と異なり、透明に近いマウスピース型の矯正装置(アライナー)を使った矯正治療方法です。一人ひとりの歯に合わせて作製されるアライナーを装着し、治療の段階に合わせて新しい装置に交換しながら徐々に歯を動かし、歯並びを矯正します。



目立ちにくい

薄く透明に近いアライナーは、従来の矯正装置と比較して非常に目立ちにくく、装着していても付けていることがほとんど分かりません。治療中の見た目が気になる方、人と接する機会の多い方などにおすすめの矯正治療法です。



装置を外して食事ができる

アライナーは自分で着脱することが可能です。食事の時に取り外せば、装置に食べ物が詰まる心配をせずに飲食をすることができます。また歯磨きの際には、アライナーを取り外して歯のお手入れができるので、口腔内を清潔に保つことができます。



お口の中のトラブルを起こしにくい

段階的に歯を動かしながら歯並びを矯正するので、痛みが少なく、また、治療期間中に装置が歯から外れてしまうなどの緊急性が少ないことも特徴の一つです。

マウスピース型矯正装置には、いくつか種類があります。
治療については、必ず歯科医師に相談しましょう。

医療費控除について

医療費控除を受けられる可能性があります。

詳細や最新情報については、税務署または税理士にご確認ください。

意外と知らない!?

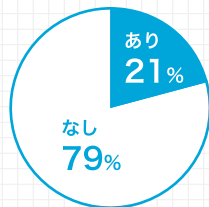
歯列矯正を始めるきっかけ

5人に1人が矯正経験者

はならびスマイルが実施した「日本人の歯並びに関する意識調査」によると、21%が歯列矯正の経験があると回答。約5人に1人が歯列矯正の経験者であることがわかりました。

出典:日本人の歯並びに関する意識調査 2012年 調査人数200人
(はならびスマイル)

歯列矯正経験の有無

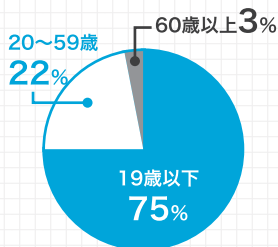


矯正経験者のうち25%はオトナ矯正

厚生労働省の調査によると、歯列矯正を経験した年齢が20歳以上の割合は25%。約4人に1人が20歳を超えたオトナになってから矯正を経験しているようです。

出典:厚生労働省平成29年患者調査

歯列矯正を経験した年齢

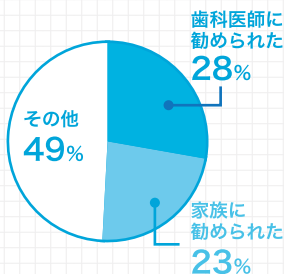


決め手は「歯科医師」や「家族」などの第三者

はならびスマイルが実施した「日本人の歯並びに関する意識調査」によると、成人してから歯列矯正に踏み切った理由は「歯科医師に勧められたから」との回答が約30%、続いて「家族に勧められたから」となり、第三者からの声が大きく影響することがわかりました。大人になってからの歯列矯正は、第三者からの指摘をうけて施術することを決意するケースが多いようです。

出典:日本人の歯並びに関する意識調査 2016年 調査人数500人
(はならびスマイル)

成人してから歯列矯正に踏み切った理由



マウスピース型矯正装置について、もっと知りたい!

インビザライン・ジャパン株式会社が運営する公式ホームページでは、マウスピース型矯正装置を使用した治療によって、素敵な笑顔を手に入れ、自信を持って生活してもらえるように、歯並びや歯列矯正の重要性について紹介します。

<http://www.hanarabi-smile.jp/> ▶▶▶





会社概要

インビザライン・ジャパン株式会社

所在地 〒141-0021 東京都品川区上大崎3-1-1

グループ概要

本社 Align Technology, Inc.

所在地 2820 Orchard parkway San Jose, California 95134

提供地域 米国、カナダ、日本、中国、英国、フランス、ドイツ、イタリア、スペイン、オーストラリア、香港、韓国、中米、南米、その他各地